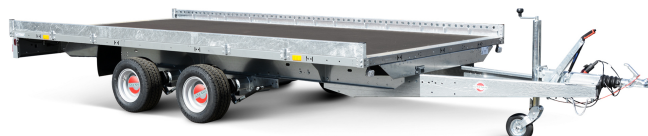


# CARRIER XL



Carrier XL - SHA O2 20-30-18.2  
mit seitlicher Reling und zwei ALU-Auffahrampen  
290 cm



ABMESSUNGEN	
Nutzmaß (L x B)	301 x 183 cm
Außenmaß (L x B x H)	468 x 196 x 60 cm
Ladehöhe	63 cm
BELADUNG UND GEWICHT	
Nutzlast	1452 kg
zulässiges Gesamtgewicht	2000 kg
WEITERE TECHNISCHE DATEN	
Artikelnummer	24417.001
Radgröße	10"
Tief- / Hochlader	Hochlader
Weitere Features	Gebremst Stützrad Stoßdämpfer

## SERIENAUSSTATTUNG

### Auffahrampen und -schächte

- inklusive Auffahrrampe

### Bordwand, Reling und Co.

- integrierte 2-seitige Lochreling

### Fahrgestell und Rahmen

- optimale Straßenlage durch teststreckengeprüftes Fahrgestell mit STEMA Sicherheits-V-Deichsel
- Zugkugelpkupplung mit Sicherheitsanzeige
- teilweise feuerverzinkt
- schraub-geschweißtes Fahrgestell

### Ladefläche und Boden

- durchgängiger, rutschhemmender und wasserfester Siebdruckholzboden
- 15 mm stark

### Lichttechnische Einrichtungen

- moderne Multifunktionsbeleuchtung
- mit Rückfahrscheinwerfer
- mit Nebelschlussleuchte
- 13-poliger Stecker, EG-Ausstattung

### Räder und Achsen

- robuste Gummifederachse
- wartungsfreie Kompaktradrager
- mit Spritzschutzklappen ausgestattet

### Verzurr- und Sicherungsmöglichkeiten

- Zahlreiche Verzurrpunkte an der 2-seitigen Reling

5130,00 €

[www.stema.de](http://www.stema.de)

STEMA Metalleichtbau GmbH • Riesaer Straße 50 • 01558 Großenhain

Preis inkl. MwSt. \*

\* Unverbindlicher Preisempfehlung des Herstellers inkl. MwSt. zzgl. Frachtkosten sowie Fahrzeugpapiere. Nur bei teilnehmenden Listenpreis Händlern. Angebote und Lieferungen erfolgen über unser deutschlandweites STEMA-Fachhandelsnetz. Alle Maße und Gewichte verstehen sich als ca.-Angaben. Für Irrtümer wird keine Haftung übernommen. Abbildungen sind Musterabbildungen und können Sonderausstattung enthalten. Der hier angegebene Preis ist meist etwa 30 Tage gültig. Irrtümer und Änderungen vorbehalten. Dies ist lediglich eine Information zum aktuellen Stand der Daten. (Erstellt am: 27.04.2026)