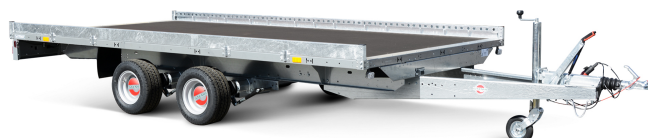


CARRIER XL



Carrier XL - SHA O2 27-40-18.2
mit seitlicher Reling und zwei ALU-Auffahrampen
290 cm



ABMESSUNGEN

Nutzmaß (L x B) 401 x 183 cm

Außenmaß (L x B x H) 568 x 196 x 60 cm

Ladehöhe 63 cm

BELADUNG UND GEWICHT

Nutzlast 2083 kg

zulässiges Gesamtgewicht 2700 kg

WEITERE TECHNISCHE DATEN

Artikelnummer 24343.001

Radgröße 10"

Tief- / Hochlader Hochlader

Weitere Features Gebremst Stützrad Stoßdämpfer

SERIENAUSSTATTUNG

Auffahrampen und -schächte

- inklusive Auffahrrampe

Bordwand, Reling und Co.

- integrierte 2-seitige Lochreling

Fahrgestell und Rahmen

- optimale Straßenlage durch teststreckengeprüftes Fahrgestell mit STEMA Sicherheits-V-Deichsel
- Zugkugelumkupplung mit Sicherheitsanzeige
- teilweise feuerverzinkt
- schraub-geschweißtes Fahrgestell

Ladefläche und Boden

- durchgängiger, rutschhemmender und wasserfester Siebdruckholzboden
- 15 mm stark

Lichttechnische Einrichtungen

- moderne Multifunktionsbeleuchtung
- mit Rückfahrscheinwerfer
- mit Nebelschlussleuchte
- 13-poliger Stecker, EG-Ausstattung

Räder und Achsen

- robuste Gummifederachse
- wartungsfreie Kompaktradrager
- mit Spritzschutzklappen ausgestattet

Verzurr- und Sicherungsmöglichkeiten

- Zahlreiche Verzurrpunkte an der 2-seitigen Reling

www.stema.de

STEMA Metalleichtbau GmbH • Riesaer Straße 50 • 01558 Großenhain

5558,00 €

Preis inkl. MwSt. *

* Unverbindlicher Preisempfehlung des Herstellers inkl. MwSt. zzgl. Frachtkosten sowie Fahrzeugpapiere. Nur bei teilnehmenden Listenpreis Händlern. Angebote und Lieferungen erfolgen über unser deutschlandweites STEMA-Fachhandelsnetz. Alle Maße und Gewichte verstehen sich als ca.-Angaben. Für Irrtümer wird keine Haftung übernommen. Abbildungen sind Musterabbildungen und können Sonderausstattung enthalten. Der hier angegebene Preis ist meist etwa 30 Tage gültig. Irrtümer und Änderungen vorbehalten. Dies ist lediglich eine Information zum aktuellen Stand der Daten. (Erstellt am: 27.04.2026)