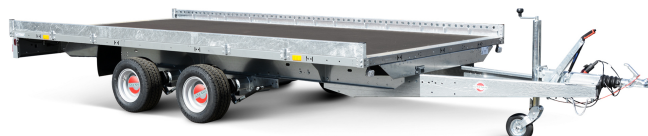


CARRIER XL



Carrier XL - SHA O2 27-40-20.2
mit seitlicher Reling und zwei ALU-Auffahrampen
290 cm



ABMESSUNGEN	
Nutzmaß (L x B)	401 x 203 cm
Außenmaß (L x B x H)	568 x 216 x 60 cm
Ladehöhe	59 cm
BELADUNG UND GEWICHT	
Nutzlast	2049 kg
zulässiges Gesamtgewicht	2700 kg
WEITERE TECHNISCHE DATEN	
Artikelnummer	24387.001
Radgröße	10"
Tief- / Hochlader	Hochlader
Weitere Features	Gebremst Stützrad Stoßdämpfer

SERIENAUSSTATTUNG

Auffahrampen und -schächte

- inklusive Auffahrrampe

Bordwand, Reling und Co.

- integrierte 2-seitige Lochreling

Fahrgestell und Rahmen

- optimale Straßenlage durch teststreckengeprüftes Fahrgestell mit STEMA Sicherheits-V-Deichsel
- Zugkugelumkupplung mit Sicherheitsanzeige
- teilweise feuerverzinkt
- schraub-geschweißtes Fahrgestell

Ladefläche und Boden

- durchgängiger, rutschhemmender und wasserfester Siebdruckholzboden
- 15 mm stark

Lichttechnische Einrichtungen

- moderne Multifunktionsbeleuchtung
- mit Rückfahrcheinwerfer
- mit Nebelschlussleuchte
- mit Umrisssleuchten für mehr Sicherheit
- 13-poliger Stecker, EG-Ausstattung

Räder und Achsen

- robuste Gummifederachse
- wartungsfreie Kompaktradrager
- mit Spritzschutzlappen ausgestattet

Verzurr- und Sicherungsmöglichkeiten

- Zahlreiche Verzurrpunkte an der 2-seitigen Reling

5609,00 €

www.stema.de

STEMA Metalleichtbau GmbH • Riesaer Straße 50 • 01558 Großenhain

Preis inkl. MwSt. *

* Unverbindlicher Preisempfehlung des Herstellers inkl. MwSt. zzgl. Frachtkosten sowie Fahrzeugpapiere. Nur bei teilnehmenden Listenpreis Händlern. Angebote und Lieferungen erfolgen über unser deutschlandweites STEMA-Fachhandelsnetz. Alle Maße und Gewichte verstehen sich als ca.-Angaben. Für Irrtümer wird keine Haftung übernommen. Abbildungen sind Musterabbildungen und können Sonderausstattung enthalten. Der hier angegebene Preis ist meist etwa 30 Tage gültig. Irrtümer und Änderungen vorbehalten. Dies ist lediglich eine Information zum aktuellen Stand der Daten. (Erstellt am: 27.04.2026)