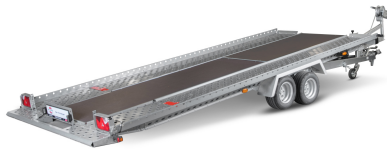


# ATOUR

ATH 30-49-21.2  
inkl. Windenstand



## ABMESSUNGEN

Nutzmaß (L x B)	490 x 203 cm
Außenmaß (L x B x H)	716 x 207 x 77 cm

## BELADUNG UND GEWICHT

Nutzlast	2260 kg
zulässiges Gesamtgewicht	3000 kg

## WEITERE TECHNISCHE DATEN

Artikelnummer	ATH31024
Radgröße	10"
Tief- / Hochlader	Hochlader
Weitere Features	Gebremst Stützrad

## SERIENAUSSTATTUNG

### Fahrgestell und Rahmen

- optimale Straßenlage durch teststreckengeprüftes Fahrgestell mit STEMA Sicherheits-V-Deichsel
- Zugkugelkupplung mit Sicherheitsanzeige
- teilweise feuerverzinkt
- schraub-geschweißtes Fahrgestell

### Hydraulik (Kipp- und Absenkfunktion)

- Kippbrücke feuerverzinkt, über zwei Stoßdämpfer mechanisch kippbar

### Ladefläche und Boden

- feuerverzinkte Laufschielen

### Lichttechnische Einrichtungen

- moderne Multifunktionsbeleuchtung
- mit Rückfahrcheinwerfer
- mit Nebelschlussleuchte
- bis zu 3 Seitenmarkierungsleuchten je Seite
- 13-poliger Stecker, EG-Ausstattung

### Räder und Achsen

- robuste Gummifederachse
- wartungsfreie Kompaktradrager
- stabile Zinkkotflügel
- mit Spritzschutzlappen ausgestattet
- Unterlegkeile inkl. Halterung montiert

### Sonstiges

- inklusive Windenstand

### Verzurr- und Sicherungsmöglichkeiten

- Zahlreiche Verzurrpunkte auf den Transportschienen

[www.stema.de](http://www.stema.de)

STEMA Metalleichtbau GmbH • Riesaer Straße 50 • 01558 Großenhain

6480,00 €

Preis inkl. MwSt. \*

\* Unverbindlicher Preisempfehlung des Herstellers inkl. MwSt. zzgl. Frachtkosten sowie Fahrzeugpapiere. Nur bei teilnehmenden Listenpreis Händlern. Angebote und Lieferungen erfolgen über unser deutschlandweites STEMA-Fachhandelsnetz. Alle Maße und Gewichte verstehen sich als ca.-Angaben. Für Irrtümer wird keine Haftung übernommen. Abbildungen sind Musterabbildungen und können Sonderausstattung enthalten. Der hier angegebene Preis ist meist etwa 30 Tage gültig. Irrtümer und Änderungen vorbehalten. Dies ist lediglich eine Information zum aktuellen Stand der Daten. (Erstellt am: 10.05.2026)